

Legenda

CLASSE 2: fattibilità con modeste limitazioni. Sono consentiti gli interventi edilizi di cui alla L.R. 12/2005 s.m.i., Art. 27, commi a, b, c, d, e.

Classe 2A
Aree subpianeggianti o a bassa pendenza (in genere <10°)
Vedi Allegato 11 - Norme Geologiche di Piano

Classe 3: fattibilità con consistenti limitazioni. Sono consentiti gli interventi edilizi di cui alla L.R. 12/2005 s.m.i., Art. 27, commi a, b, c, d, e.

Classe 3A
Aree di versante ad acclività media (in genere <25°)
Vedi Allegato 11 - Norme Geologiche di Piano

Classe 3B
Aree con terreni di limitata capacità portante o bassa soggiacenza della falda, potenzialmente soggette a esondazioni lacuali con frequenza rara (Em; P1/L)
Vedi Allegato 11 - Norme Geologiche di Piano

Classe 3C
Aree con terreni di mediocri caratteristiche geotecniche e con bassa/bassissima soggiacenza della falda
Vedi Allegato 11 - Norme Geologiche di Piano

Classe 3D
Aree con terreni di mediocri caratteristiche geotecniche, soggette a ristagni idrici per falda subsuperficiale
Vedi Allegato 11 - Norme Geologiche di Piano

Classe 3E
Aree di attenzione a contorno dei torrenti
Vedi Allegato 10 - Norme Geologiche di Piano

Classe 3F
Aree a bassa pendenza di raccordo alle piane basali, con terreni di mediocri caratteristiche geotecniche
Vedi Allegato 11 - Norme Geologiche di Piano

Classe 3G
Aree interessate da bonifica ambientale in corso
Vedi Allegato 11 - Norme Geologiche di Piano

Classe 4: fattibilità con gravi limitazioni. Per gli edifici esistenti sono consentite esclusivamente le opere relative ad interventi di demolizione senza ricostruzione, manutenzione ordinaria e straordinaria, restauro, risanamento conservativo, come definiti dall'art. 27, comma 1, lettere a), b), c) della L.R. 12/05, senza aumento di superficie o volume e senza aumento del carico insediativo.

Classe 4A
Aree soggette a condizioni di pericolosità idraulica molto elevata (Ee) corrispondenti agli alvei dei corsi d'acqua, alle aree adiacenti e ad altre aree potenzialmente esondabili
Vedi Allegato 11 - Norme Geologiche di Piano

Classe 4B
Aree soggette a condizioni di pericolosità idraulica moderata (Eb), con terreni di mediocri caratteristiche geotecniche e bassa soggiacenza della falda
Vedi Allegato 11 - Norme Geologiche di Piano

Classe 4C
Aree di versante acclive in substrato roccioso o in depositi quaternari potenzialmente soggetti a crolli (assimilate a Fq)
Vedi Allegato 11 - Norme Geologiche di Piano

Scenari di pericolosità sismica locale (PSL)

Z1c - Zona potenzialmente franosa o esposta al rischio di frana

Z2a - Zone con terreni di fondazione saturi particolarmente scadenti (materiale rimaneggiato eterogeneo potenzialmente poco addensato)

Z4a - Zona di fondovalle con presenza di depositi alluvionali e/o fluvio-glaciali granulari e/o coesivi

Z4b - Zona pedemontana di falda di detrito, conoide alluvionale

Z4c - Zona morenica con presenza di depositi granulari e/o coesivi (comprese le coltri loessiche)

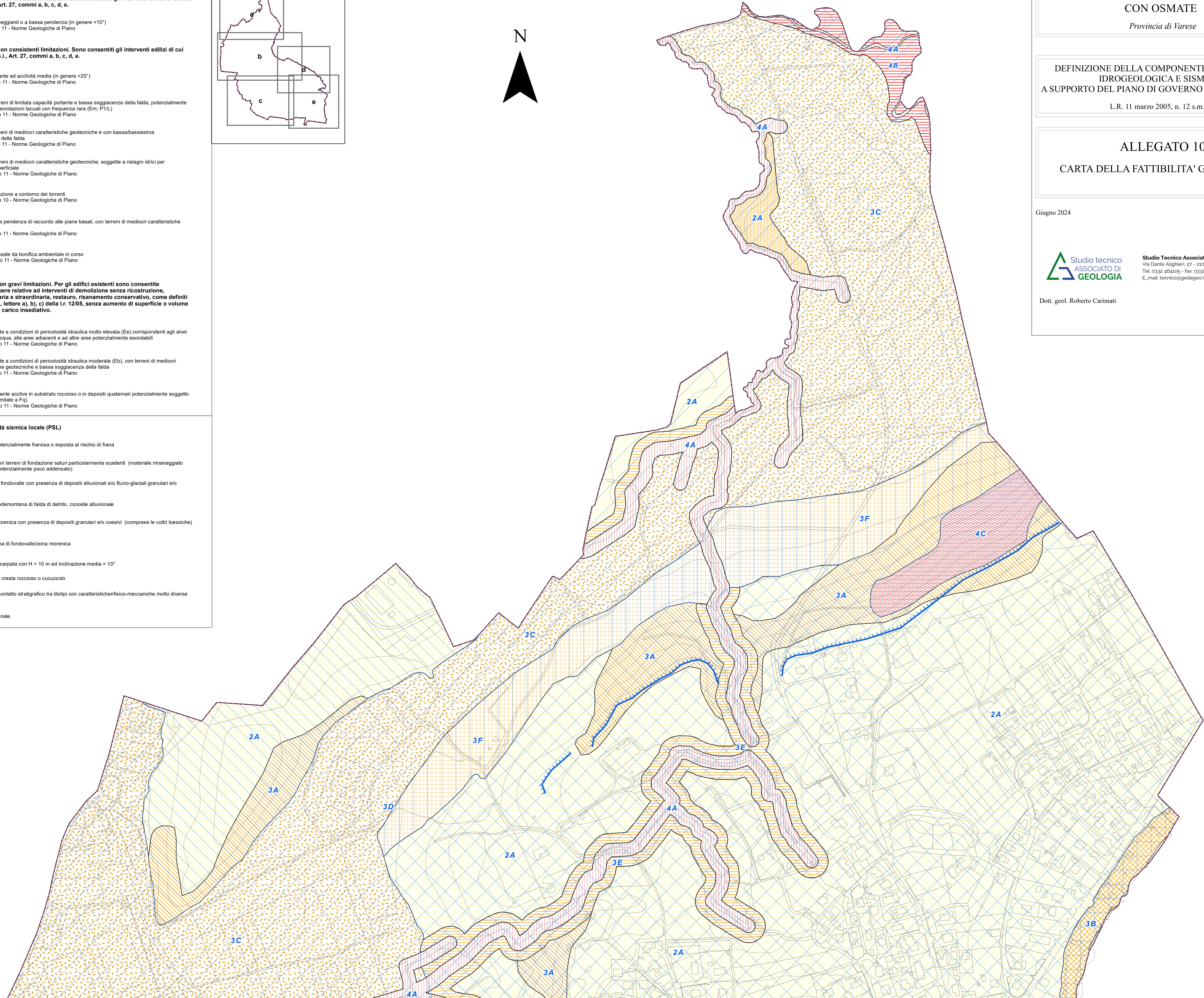
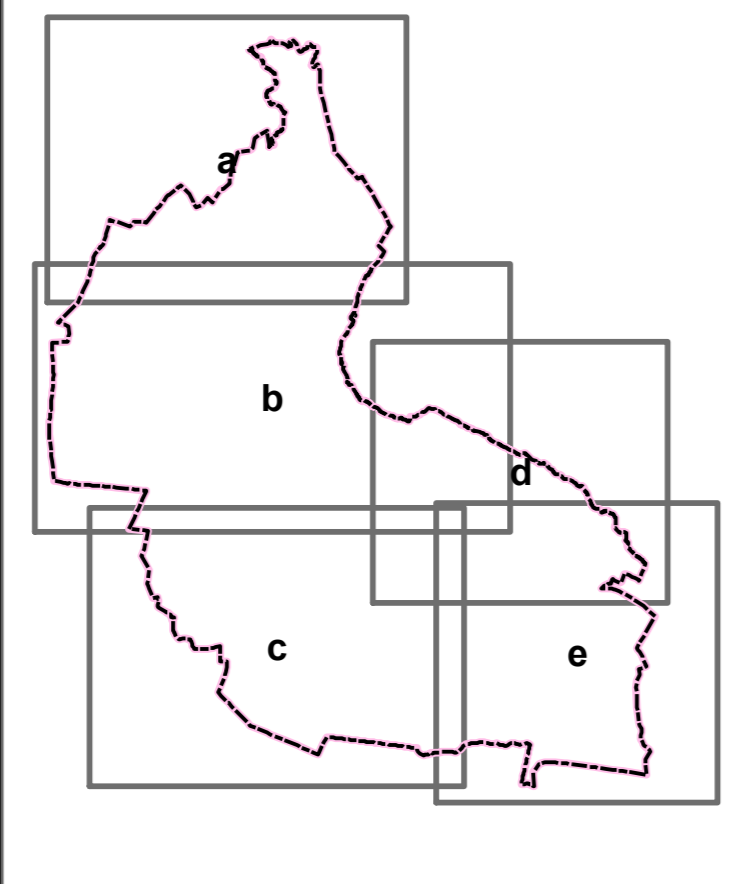
Z4c/Z4a - Zona di fondovalle/zona morenica

Z3a - Orli di scarpata con H > 10 m ed inclinazione media > 10°

Z3b - Zone di cresta roccioso o cucuzzolo

Z5 - zona di contatto stratigrafico tra litotipi con caratteristichifisico-meccaniche molto diverse

Confine comunale



COMUNE DI CADREZZATE
CON OSMATE

Provincia di Varese

DEFINIZIONE DELLA COMPONENTE GEOLOGICA,
IDROGEOLOGICA E SISMICA
A SUPPORTO DEL PIANO DI GOVERNO DEL TERRITORIO

L.R. 11 marzo 2005, n. 12 s.m.i.

ALLEGATO 10a

CARTA DELLA FATTIBILITA' GEOLOGICA

Giugno 2024

Scala 1:2.000



Studio Tecnico Associato di Geologia
Via Dante Alighieri, 27 - 21045 Gazzada Schianno (VA)
Tel: 0332 464105 - fax: 0332 870234
E_mail: tecnico@gedageo.it

Dott. geol. Roberto Carimati

Dott. geol. Giovanni Zaro